



# Skåne

## Grand Chapitre 2026

### Program



# Välkomna till Skåne Grand Chapitre 2026



I södra Sverige möts historia och framtid, med närhet till både Danmark och Östersjön. Du kommer att möta slättlandets bördiga jordbruk som sträcker sig mot himlen och smaka på lokala delikatesser och låt dig förföras av den unika skånska dialekten. Oavsett vad du söker är Skåne platsen för dig.

Lund är en av Sveriges äldsta städer, grundad för över 1000 år sedan. Staden som erbjuder gamla anor och modern livsstil. Njut av och en livlig matkultur, charmiga kaféer, unika butiker, spännande museer och allt inom gångavstånd.

Välkommen till Malmö Sveriges tredje största stad om Du väljer vår utflykt på lördagen! Upptäck Malmös unika stadsdelar, från Möllevången till Västra Hamnen och slutligen Turning Torso.

Varmt välkommen till oss!

Christer Witeus

Bailli de Skåne



# Bailli Délégué & Nationella Styrelsen

Vårt återkommande och lika uppskattade och festliga Grand Chapitre är som alltid årets svenska höjdpunkt. Arrangemanget flyttar runt i landet och våra Bailliage turas om att stå för festligheterna. I år är det Bailliage Skåne som står som värdar för vårt stora kapitel med universitets- och domkyrkostaden Lund som mittpunkt för festligheterna. Tre dagars trevligheter med tre inledande middagar i Lund på fredagen, spännande utflykter under lördagen, bland annat till några vingårdar och där nu också med möjlighet till gårdsförsäljning, följt av indubbing och galamiddag på Grand Hotel. Helgen avslutas på söndagen med medlemsmöte och möjlighet till lunch till självkostnadspris för de som vill.

Ett kapitel är alltid en lysande upplevelse där man får möjligheten att undfägnas fantastisk mat och dryck från regionen och allt tillsammans med trevligt sällskap av likasinnade mat- och dryckesnjutare. Vi gläds som vanligt över att få välkomna medlemmar från hela landet såväl som förhoppningsvis också flertalet internationella gäster. Varmt välkomna till Grand Chapitre 2026 i Lund och Skåne  
å Chaîne Sveriges vägnar önskar

Bailli Délégué & Nationella Styrelsen



# Program

## Fredag 8 maj

# Välkomstmiddagar



KLOSTERGATANS  
*Vin & Delikatess*



## Dîner Amîcal Klosterгатans Vin & Delikatess

Upplev en smakfull avsmakningsmeny på Klosterгатans Vin och Delikatess, en restaurang inspirerad av franska brasserier med fokus på säsongsbetonade svenska råvaror. Här står hantverk, personligt bemötande och omtanke om miljön i centrum, med nollsvinn som mål och råvaror som får tala för sig själva.

<b><u>Tid:</u></b>	Kl 17:30
<b><u>Pris:</u></b>	1 300 kr
<b><u>Klädsel:</u></b>	Udda kavaj/blazer med insignier
<b><u>Max antal:</u></b>	25 deltagare
<b><u>Övrigt:</u></b>	Vi samlas i foaljen på Grand Hotell kl. 17:15





## Dîner Amîcal Mat och destillat

Upplev en avsmakningsmeny på Mat & Destillat i hjärtat av Lund, där klassiskt hantverk möter nytänkande teknik. Restaurangen erbjuder premiumupplevelser med välkända rätter som får en modern twist, utan att tumma på smaken.

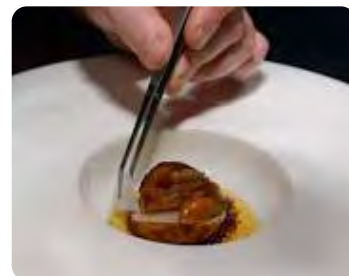
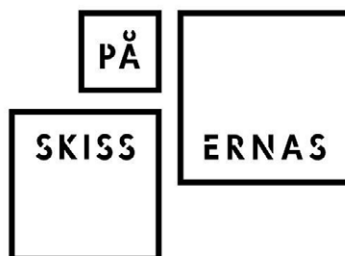
**Tid:** KI 18:00

**Pris:** 1 300 kr

**Klädsel:** Udda kavaj/blazer med insignier

**Max antal:** 25 deltagare

**Övrigt:** Vi samlas i foaljen på Grand Hotell kl. 17:30



## Dîner Amîcal Restaurang På Skissernas

Välkommen till museets prisbelönta restaurang med utsikt över Skulpturparken i Lund! Här serveras en avsmakningsmeny som hyllar säsongens råvaror och lokala producenter. I en nordisk och sober miljö kan du koppla av och njuta av mat som tillagas med stor respekt för naturen.

**Tid:** KI 17:30

**Pris:** 1 300 kr

**Klädsel:** Udda kavaj/blazer med insignier

**Max antal:** 25 deltagare

**Övrigt:** Vi samlas i foaljen på Grand Hotell kl. 17:15



# Program

## Lördag 9 maj

### Utflykter

#### Flyinge Vingård



FLYINGE VINGÅRD



Informationsmöte, rundtur, provning av 3 viner samt möjlighet till inköp av gårdens viner. Därefter följer lunch med ett glas vin som serveras av Gastro Gaspari

#### Innan avfärd samlas vi vid Hotel Grand i Lund

<b><u>Tid:</u></b>	Kl 10.00 med buss
<b><u>Pris:</u></b>	1200 kr
<b><u>Klädsel:</u></b>	Klädsel efter väderlek.
<b><u>Max antal:</u></b>	30 deltagare
<b><u>Övrigt:</u></b>	Bussarna står parkerade utanför Grand Hotell och avgår senast kl 10:00 för att åter vara tillbaka i Lund kl 14:00

#### Flädie Vingård

Informationsmöte, rundtur, provning av 3 viner samt möjlighet till inköp av gårdens viner och därefter serveras lunch med en liten förrätt och ett glas vin.

#### Innan avfärd samlas vi vid Hotel Grand i Lund

<b><u>Tid:</u></b>	Avfärd Kl 10:00 med buss
<b><u>Pris:</u></b>	1200 kr
<b><u>Klädsel:</u></b>	Klädsel efter väderlek.
<b><u>Max antal:</u></b>	40 deltagare
<b><u>Övrigt:</u></b>	Bussarna står parkerade utanför Grand Hotell och avgår senast kl 10:00 för att åter vara tillbaka i Lund kl 14:00







## Stadsrundtur Malmö

Lär känna Malmö med vår kunniga guide.  
Vi åker med buss och planerar 3 olika  
stopp innan lunch i Turning Torso där det  
ingår en liten förrätt och ett glas vin.

### Innan avfärd samlas vi vid Hotel Grand i Lund

Tid: Avfärd kl 10.00

Pris: 1.600 kr

Klädsel: Ledig

Max antal: 40 deltagare

Övrigt: Bussarna står parkerade utanför  
Grand Hotell och avgår senast  
kl 10:00 för att åter vara tillbaka  
i Lund kl 14:00



# Intronisation och Grand Dîner på Grand Hotell i Lund

---

Om du är osäker på vad som gäller kring intronisationen kontakta Bailli Délégué Carl Wachtmeister eller Chancelier Barbro Henning för mer information. I samband med anmälan till kapitlet kontrollerar vi också vilka medlemmar som är berättigade att få ett av alla de så kallade Commandeurstecken för långt och troget engagemang som finns. Detta tecken man får för jämna tio år som medlem det vill säga 10, 20, 30 år och så vidare. Även här kontaktas med fördel Carl eller Barbro om man undrar något.

Carl Wachtmeister [cwachtmeister@chainehq.org](mailto:cwachtmeister@chainehq.org)

Barbro Henning [barbro.henning01@outlook.com](mailto:barbro.henning01@outlook.com)

---

## Intronisation

Den ceremoni då man dubbas in som ny medlem i Chaîne kallas intronisation eller "Induction" på engelska. Det är en lika delar högtidlig som avslappnad tilldragelse där man blir indubbad och får sitt ordensband och tjusiga diplom som bevis för upphöjningen.

<b><u>Tid:</u></b>	Kl 16:00
<b><u>Pris:</u></b>	100 kr
<b><u>Klädsel:</u></b>	Smoking eller mörk kostym, ordensband, för damer är också rosett eller medaljong ett möjligt val.
<b><u>Max antal:</u></b>	50 deltagare,.
<b><u>Övrigt:</u></b>	Är du ny medlem eller ska bli befördrad? Ange det i anmälnings-formuläret.



# Grand Dîner



<b><u>Tid:</u></b>	18:00 fördrink med tilltugg 19:00 middag i Stora salen, Festvåningarna på våning 2.
<b><u>Pris:</u></b>	2 200 kr
<b><u>Klädsel:</u></b>	Smoking/mörk kostym och ordensband.
<b><u>Max antal:</u></b>	150 deltagare



# Söndag 10 maj

---

## Medlemsmöte

Medlemsmöte på avhålls precis som vår stora middag på Grand Hotell i Lund. I sedvanlig ordning bjuder vi på den senaste informationen från Nationella Styrelsen om vår verksamhet, såväl nationellt som internationellt kompletterat med nyheter och allmänna nyttigheter.

<b><u>Aktivitet:</u></b>	Medlemsmöte
<b><u>Adress:</u></b>	Festvåningarna våning 2, Grand Hotel i Lund
<b><u>Tid:</u></b>	Möte Kl 11:00
<b><u>Pris:</u></b>	50 kr
<b><u>Klädsel:</u></b>	Ledig
<b><u>Max antal:</u></b>	40 deltagare

OBS! Lunch bokas separat, mer information kommer.

---

## Viktigt att observera

**OBS! Ifyllt anmälningsblankett mailas till [anita.bengt.lindahl@gmail.com](mailto:anita.bengt.lindahl@gmail.com)**

### Anmälningsavgift 250 kr

När man arrangerar ett stort evenemang som ett Grand Chapitre finns det alltid kostnader som inte går att lägga på respektive programpunkt, de ingår i kringkostnaderna. Därför tar vi ut en mindre anmälningsavgift som just är avsedd att täcka dessa.

### Sista anmälningsdag 6 mars

Observera att sista anmälningsdag är 6 mars 2026.

### Ekonomi

För att slutföra sin anmälan summerar man de evenemang man anmält sig till och betalar in till Chaîne Skåne på postgiron 43 33 23-3.

Eventuella frågor om betalningar kan göras till Skånes Vice-Chancelier-Argentier Anita Lindahl till mejladress [anita.bengt.lindahl@gmail.com](mailto:anita.bengt.lindahl@gmail.com)

### Återbud ges senast 6 mars

Vid återbud som bekräftats av Baillage Skåne senast 6 mars 2026 görs återbetalning av inbetalda pengar, exklusive registreringsavgiften, för anmälan till evenemang under kapitlet. Återbud efter detta datum återbetalas i mån av möjlighet efter kontakt med respektive etablissemang.

### Allergier eller specialkost

För den som har några särskilda anvisningar att förmedla avseende matallergier och eventuell specialkost notera detta i anmälan.



# Boende

---

## Grand Hotell i Lund

Pris: Enkelrum 1 870 kr inklusive frukost  
Dubbelrum 2 370 kr inklusive frukost  
Adress: Bantorget 1, Lund

Bokning sker genom denna [bokningslänk](#).



---

## Hotell Lundia

Pris: Enkelrum 1 145 kr inklusive frukost  
Dubbelrum 1 545 kr inklusive frukost  
Adress: Knut Den Stores Gata 2, Lund

Bokning sker genom denna [bokningslänk](#).



---

## Övrigt

Chäinebutiken kommer givetvis också att finnas med på kapitlet. För den som vill vara väl förberedd går det också att förbeställa från butiken och hämta upp i samband med kapitlet. För att få en lista på vad som finns att shoppa loss, maila till [butik@chaine.se](mailto:butik@chaine.se)

## Undrar du över något? Mejla!

### Allmänna frågor

Carl Wachtmeister: [cwachtmeister@chainehq.org](mailto:cwachtmeister@chainehq.org)

Baarbro Henning [barbro.henning01@outlook.com](mailto:barbro.henning01@outlook.com)

### Anmälan och betalning

Bailli Christer Witeus

Mail: [cdr.skane@gmail.com](mailto:cdr.skane@gmail.com)

Mobil: 0720-036036